

## Laboratorio UCSC ExpoLAB

**EXPO 2015:** non solo una grande esposizione, ma un evento mondiale dal forte spessore culturale, è per questo che l'Expo non può essere definito solo un "cantiere", legato alla materializzazione di opere, ma soprattutto un "laboratorio". Un centro di ricerca e sviluppo dove si delinea il valore dell'uomo nel rapporto con il suo territorio, con una sua tradizione e con il suo avvenire. L'Expo dovrà rappresentare pertanto un luogo dove sarà possibile studiare e sperimentare, anche fisicamente, il tema che lo caratterizza Nutrire il Pianeta, energia per la Vita.

Da questi presupposti nasce **UCSC EXPOLAB:** il Laboratorio istituito dall'Università Cattolica del Sacro Cuore per promuovere, coordinare ed implementare le attività scientifiche e le iniziative dell'Ateneo sulle tematiche dell'esposizione universale, con un approccio interdisciplinare e coerentemente con la concezione cristiana dell'uomo, della vita e del progresso scientifico. Le attività di ExpoLAB prevedono il coinvolgimento delle diverse competenze presenti in Università Cattolica e la collaborazione con altre università e centri di ricerca internazionali per progetti sui temi Expo 2015 nonché accordi con istituzioni nazionali e sovranazionali che si occupano delle problematiche food safety, food security e nutrizione. Sono attivi **tre percorsi di avvicinamento a Expo 2015**, che intendono proporre una serie di eventi in grado di fornire spunti di riflessione e strumenti operativi per lo sviluppo di un modello innovativo di carattere multidisciplinare e internazionale,

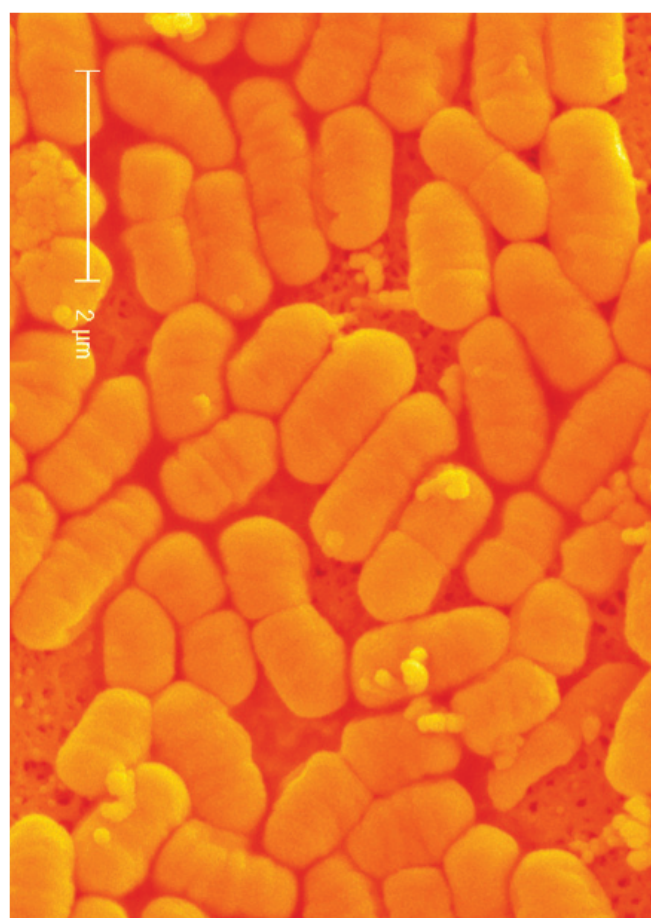
### BISOGNI, PERSONE, AMBIENTI

Il percorso si propone di produrre una riflessione originale sul tema dei bisogni come termine di riferimento della realizzazione integrale della persona umana e come possibile 'concetto guida' della discussione su 'Nutrire il pianeta. Energia per la vita'. Il percorso intende quindi segnare una specificità dell'Università Cattolica nell'elaborazione culturale intorno ai temi di EXPO 2015.

Il percorso fa perno sull'integrazione tra due livelli, uno di carattere filosofico - antropologico, l'altro di carattere socio-economico focalizzato sulle tematiche energia, alimentazione e ambiente. Queste ultime, che coincidono con quelle di EXPO 2015, rappresentano anche l'ambito 'applicativo' ed esemplificativo delle analisi filosofico - antropologiche sui bisogni.

### SVILUPPO DI UN MODELLO DI ALTA FORMAZIONE PER ESPERTI DI RISK ASSESSMENT E RISK MANAGEMENT NELLA FILIERA ALIMENTARE

Il percorso si propone la creazione di un modello di alta formazione accademica in grado di formare il personale responsabile dello studio, analisi, caratterizzazione, comunicazione e gestione dei rischi della filiera alimentare dell'Unione Europea, dei Paesi emergenti e in via di sviluppo. I futuri esperti potranno essere i protagonisti dell'esportazione del modello europeo di valutazione del rischio (risk assessment) e gestione del rischio (risk management) in Paesi extraeuropei.



### SVILUPPO LOCALE, SOLIDARIETÀ E COOPERAZIONE INTERNAZIONALE: RESPONSABILITÀ E PROSPETTIVE DI LAVORO PER UN FUTURO SOSTENIBILE

Il percorso si propone di promuovere una riflessione articolata e di natura interdisciplinare sul tema dello sviluppo locale, della solidarietà e della cooperazione internazionale, nonché delle sue implicazioni sul piano della produzione e del consumo alimentare attraverso:

- organizzazione di occasioni di dibattito e di approfondimento tra gli attori chiave dello sviluppo appartenenti alla comunità nazionale e internazionale;
- identificazione e descrizione delle "buone pratiche" internazionali che possano diventare esperienze pilota o comunque di studio per le decisioni politiche future;
- promozione dell'assunzione di responsabilità chiare da parte della comunità internazionale, delle comunità locali, delle istituzioni pubbliche e degli attori pubblici e privati.